



Troisième Syllabaire Boo

Lua maa mé a gbãa.

À pɔpii kè wásawasa.

À wá gbá wēni n̄ n̄se maaɔ.

À wá gbá í wà pɔ ba tɔɔɛ.

À mɔ n̄ saanaɔ kè,

i wá tó gusiauo.

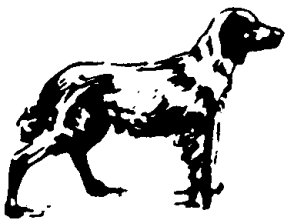
À ãatē kè ɔ, ì biiwá.

Kɔɔ'onaa lé bua swawa go'ilena guu,  
ɔ aa kpɔɔ'ilena è.

Wì lí ɛ'ɛ, wì nɔɔ'o'oò.

Gãa ì gãale, wì ɔwãò.

Sia ì soona pí, wì sēwaò.



gbẽ



gbe



mao

Kāi.....

Mae.....

Gai.....

Taae.....

Sou.....

Gbaĩ.....

Bao.....

Kānkpe.....

Swapāsi.....

Tāasaε.....

Kigbeabe.....



sia



bua

sí	gbí	gí	tí	lí	mi
sia	gbia	gia	tia	lia	mia
u	pu	bu	lu	su	gu
ua	pua	bua	lua	sua	gua

Gĩε bee gbia.

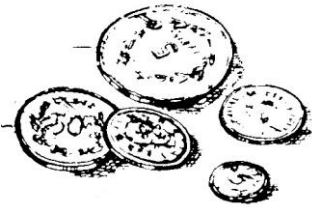
Sia lé gé bua.

Sĩana kè tia.

Lua ma sua bà.

Má gbãĩ gĩa.

À ãa kpàwà.



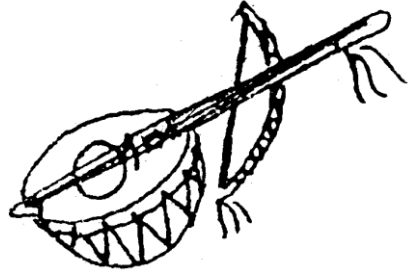
ãa



aso gbia



gbεaana



goe

έ	sé	té	gó	bo	tó
ẽ	sεa	tẽ	goe	boe	toe
εa	s̃εa	t̃εa			

boena

toekana



nεε

bu	lé
bui	lou
pu	wé
pui	wéu
só	kpé
soi	kpéu



lou



g̃εε

Ké gu d̀, toekana s̀uk̀,  
    õ à g̀ s̀asao.

Ké oosi k̀, wá è àle su,  
    a tue t̀a sea.

A boena k̀a lo.

Toekanapi daeo oo p̀ aa ǹo  
    kuuò p̀ipi.

Bala g̀ bui dàalo men kwi.  
Ké g̀pio èa baasìwà,  
    i g̀ bui sea naaìke lo.

G̀e m̀ à kp̀i'ò.

Ké àle mó b̀i g̀u léu,  
    Sae aà pà ní lío a wéu.

I e g̀ aeo.

Sosao m̀kàwà,  
    õ aa aà dà kp̀éu.

gbia.....

Těa.....

kpéu.....

Goe.....

Búa.....

kpāi.....

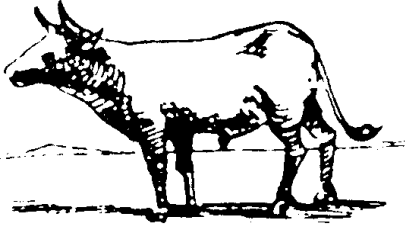
gbāugbāu.....

Iko.....

Toolu.....

Kilongbe.....

Senale.....



zu



zé

za	zé	zí	zó	zu
zã	zẽ	zĩ	zõ	

Ki zi a zĩ tò be,

à gè a zù kpàsau ní a zɔɔ.

Za kɔɔ nɔana lé aà de,

õ à bana è zé guu.

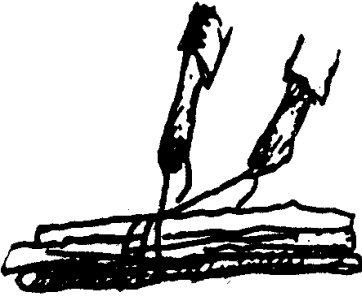
A zõ ní sõnao, à gà,

õ aa zõle aa kèke.

Ne pɔ zazakè ì zã zé maawa.

zã	zĩ	zõ	zɔɔ	zaa
zãma	zĩna	zõle	zõɔ	zãana
zaa'ĩna			zaa'ĩana	





ye



yãamusu

ya	yɔ	yo	yẽɛɛ
yã	yõ	yoa	yɛɛɛ
yãa	yõɔ	yoaa	yɛɛɛɛ
yãi	yõ'i	yoba	Yẽmɛ

Wà Yõ yà àà gé yaawei,

õ à a dāuna sisi, aa gè sānu.

Aa yàa kàka yɔɔ, aa ye kpasá.

Ké aale su, õ Yõ kpà yobala,

àà aso yèɛɛ.

Ké aa kà bɛ, an da mè :

Yooyo ! A yãmaakèmmɛ.

yàa	yɔɔ	yaasi	Yõ
yãa	yõɔ	yɔɔnnɔ	Yuu

z'é.....

zõ.....

Zaza.....

ye.....

yãa.....

yɔɔ.....

Yuu.....

dodo.....

zi.....

zu.....

Zõi.....



falana



fēna

faa	fēεε	fīi	fɔɔ	fùuu
fā	fē	fī	fɔ̄	foo
fāfā	fēfē	fīfī	fɔ̄fɔ̄	fee

Ké gu d̀, Bāna f̀le,  
à b̀ g̀ f̀kpà ki nawa.

Ki na lé a falana pí.

Ké falanapi k̀ maa sa,  
a f̀, ɔ̄ a f̀le ĩatēi.

Wá mae ese l̀ f̀tɔ̄ kwi.

Esepi a f̀ wá faabake.

faa	fā	fēεε	fɔ
faaba	fāle	fεε	fɔtɔ
filia	felena	filile	foona



vĩ



vú

vĩ	vã	vú	vɔ
vĩa	vãi	vua	võ
vĩvĩ	vẽ	vũaa	vũaana

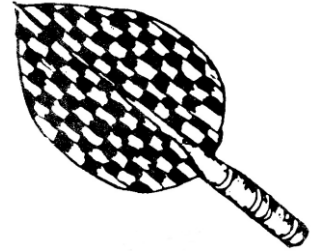
Vũaana mé zuo vĩ yãa,  
 ì vu káau à vĩyo.  
 Tó zune vù kɔɔ, ì vĩvĩ.  
 Vũaana pɔ lé zudãdãke,  
 tó a dã vãi, ì vũaawà.  
 Nibɔ lí e vĩa mia dõo.  
 Ma vĩiá vĩaε, ɔ à vũaa.

Saonzi	Sεekibe	Kenzi
Zambaa	Maegĩnabe	Gaizi

fīda	fīdana	fīdaa
zīke	zīkena	zīkea
zudã	zudãna	zudãa
lizõ	lizõna	lizõa



maezõõõe



zamili

Sabi felena zõõ kũ ñ fiio.

À kõfĩ gbãa kè,

õ a zõ ñ fẽnao.

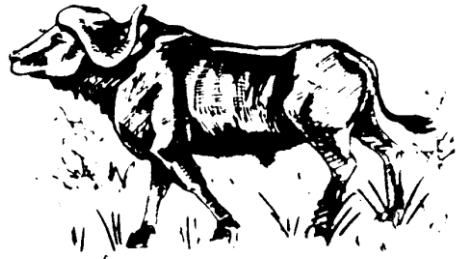
Aà vīi òè : Fõ ñ zĩo !

Dé mé ku bei ?

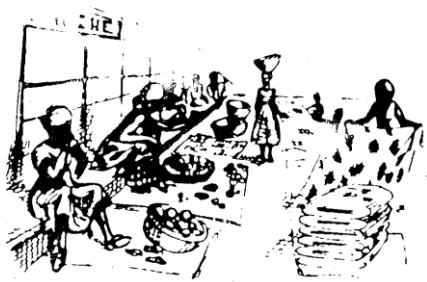
Ma ñe ku bea ?

Ma ñe ku bee ?

Ma ñe ku beo.



zusẽle



.....

.....

Wàle dǎeka.

Wàle imi.

Wàle toeka.

Wàle pɔ lú.

Wàle gǎmbɔle.

Wàle zǎle pǎ.



.....

.....



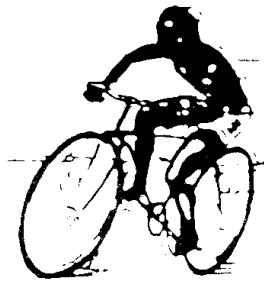
.....

.....



.....

Wàlɛ zu'ò.  
Wàlɛ kɔ̀w'ò.  
Wàlɛ mɔ̀sɔ̀fɪ.  
Wàlɛ lakɛ.  
Wàlɛ tɔ̀wna'ò.  
Wàlɛ pɔ̀pi.



.....



.....

fɔ.....

vú.....

vĩ.....

Faaba.....

fẽna.....

Vũana.....

fĩdana.....

fii.....

vãĩ.....

Fẽε.....

Deaagbẽzĩ.....



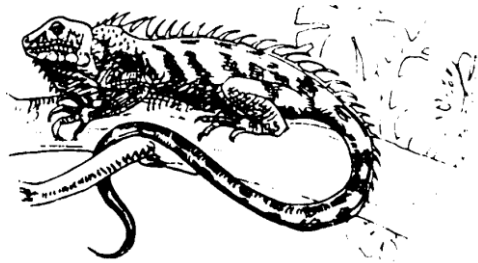
Ké Sae lé bebe, à nœ è,  
a ku a daeɔ guu lí gbau.

Ké à àà sîsi,  
sẽ nepi lì a gbáu,  
àle aubɔ.

Ké Sãì gè idai, à ɔdà íu,  
õ ká àà kũ lan kpaowa,  
àle a ɔ gbãε.

Ké kápi àà gbàε,  
à a pɔkeleɔ nàaa,  
õ à bò í bao, à sù be.

Bãì lé sɔuke,  
àle ãa da bòɔu.  
A ye gé εleu.



kikpao

gbá	sɔ	néna
gbaũ	sɔũ	nenaũ



ble



vlã

ble

vlã

blaa

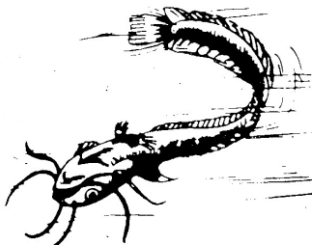
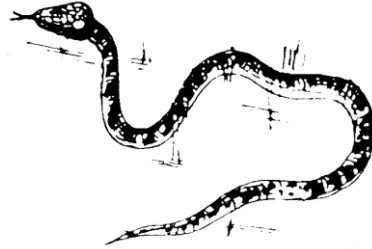
vlãtẽ

blɛ

vlẽ

Ble ku men bla,  
aale ma blaa ble.

Aale n vlã gbãɛ,  
aa dõ poblea ku we.

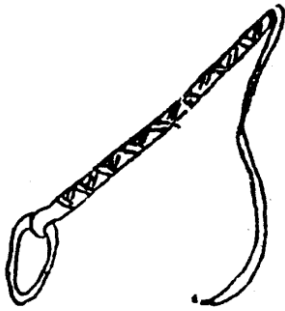


Mle vlã ìò de teenna.

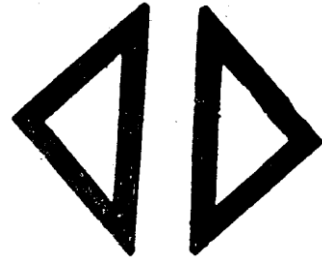
Vlãtẽ ìò ku ile.

Vlẽsi ìò ku sũu.

bla	blɛ	ble
blaa	blɛkena	bleaa



flaala



pla

plaade

flã

plapla

flẽ

plasai

flaala

Ki flaala vĩ men pla,  
õ dõai mò à a mendo bùa.

Ki mề : Kpãie bee lé !

À kpãipi lè lé bla,

õ kpãipi kề ãa maamaa,

à fũa põblei.

Vĩa mò blaa plề gbí pla.



vĩa

pla

plẹ

sopla

plẹkasona

Bae fotobò,  
fotopi ãa fèle fɔɔ do,  
õ Se mò à fīabò.

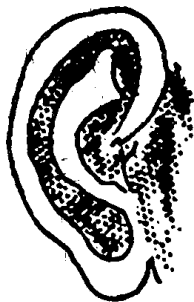
Tó n t̃ maa, ì bɔle maa,  
tó n t̃ ṽai, ì bɔle ṽai.

Vũana lé a bule vuna lé,  
õ vilina bòle maamaa.  
Ké à zīkè yɔɔ, õ à fèle,  
à gè wùle vūangaawa.

Sale dì mɔsõ kpe yãa.  
À dazeu, õ à gè foo guu,  
à ṽile foopi guu.  
À taasikè z̃ɔ zībeezi.

zaa	fu	yã	ye
zãana	fùla	yãfũ	yenzi

fili	zé	fãaa	yɔɔ
filia	zɔa	fãane	yõuna



swã



gwã

swa

gwa

swã

gwã

swaa

gwãasĩna

Bãa gè swa'i tói,  
õ à kà we gwãasĩna.

Vĩa àà kũ maamaa,  
àle gu gwagwa,

õ à swãkpà, àle ma.

A dõ nòò pãsí ku swa saee,  
ãma i yãe mao.

bla

ble

flã

swa

pla

ple

vlã

gwa



gyãe



kwa

gya	gwa	gyaa	kwa	swa
gyã	gwã	gyãe	kwã	swã

Kwã ku swai gwãasĩna.

Kwãõ swaa pãsi.

Gyãe wulea pewa.

Za gwãasĩna àle gyãke.

Lootoo mèn : Aà swã gyã vĩ.

Bee gbɛa aà swaa lé aà wãwã.

Kwa ì laso, kyã ì nò mómó.

Boo ì vĩake gyaadeɔne.

Boo felekaa gyaableayãõ dasi.

Fɔ ñ zĩo !

Gõen ma ã.	Má ku la n ma dao.
Nõen n ã.	N ku la n n dao.
Nẽon wá ã.	Wá ku la n wá dao.
Wẽndian aà ã.	A ku la n a dao.

N zun we.	Gé n n zuo.
Ma zun we.	Má gé n ma zuo.
Aà zun we.	A gé n a zuo.
An zun we.	Aa gé n n zuo.

Tamanõ.	Mi n eo.
Taãnõ.	I ma eo.
Taaanõ.	Wi n eo.

À ma kũ.	N wá lé.
À n kũ.	N aà lè.
À aà kũ.	N n lé.

Má gé we.	Má aà de.
Nyõ gé we.	Nyõ aà de.

Sāni ní a maeo  
Aale gé bua ese t̄í.  
Ké aa kà bua,  
Sāni lé ese t̄í,  
a te a maezi.



Ké ĩatē zè miwa, Sāni kpàsa. Nɔana àà kũ,  
bɔɔna lé gē àà swāu, àle ɔɔɔ. Àà mae lé àà  
s̄s̄s̄, àle me : N̄ pā ! Õ Sāni n̄le. À oos̄isi, àle  
esepi t̄í.

Oosi kè, tagɔɔ kà, Sāni mae lezùaaazi. Sāni pɔ  
kè na, àle òwā. Õ aa tek̄i, aale tá be.

Ké wà m̄ ní uo, Sāni lé uble wāawāa. À lɔma  
sè z̄ɔ, à ḡi ḡei àà kolo guu, àle tɔɔna'o. Õ àà  
mae m̄ : Uble busebuse, àle baaleo, n pɔe.



Àlɛ taaluga

.....



Aà mi lé aà dɛdɛ

.....

Wàlɛ bɛbɛ

.....



Nɛ lé gyãkɛ

.....

Lootoo lé

.....

ɛsɛ kɛkɛ

.....



Ɛwaasoó lé dēeka



Nɔe lé pɔnami



Vũana lé são dã



Gado lé kyoke



Ki na lé pɔpi  
swai



Sãni lé yaalo



## Boo nɔsɛa

Tó Boo lé nɔ néna wɛɛɛ à sé, ì ãnsueble ní eseo ní maseo ní nɔbɔ, ãma ìli ña kɔ́ ɔɔpiio. Lá dikpe lé mó pii, ìɔ nɔbɔ lu a ãnsueɛ.

Ãma ne pɔ àɛ wɛɛɛ à aà sepi, aali kɔ́ eo. Tó nɔpi aà è, ìɔ wideè.

Nɔpi wɛɛɛna sɔ́, ì gɛ aà be dikpe ní dikpeoɛ. Zí pɔ dikpe ù, tó Boo lé nɔsɛ, ì to dikpe ɔɔ plaade zíɛ.

A oosi, tó wà pɔblè wa làa, ì ge ewaaso wɛɛɛ aa nɔpi sɛɛ. Tó ewaasopio kà, aai ñnɔke nepie.

Tó à b̀̀́nɔ̀ b̀̀asi, ɔ̀ aai aà se aa baasiò, aai taò aà zã be. Tó à kà we, wì aà zu'ò gĩae. ɔ̀ wì gbasà wà aà z̄le kpé guu.

Tó gu d̀, aà da ì gbé̄ weele gb̄ɔ̀n pla aa z̄kaano. Gbé̄ beeo ɔ̀ wì oné m̄tenziɔ̀.

Aai ke gɔɔ soplae, ɔ̀ aai gbasà tá n̄ be. Tó aa tà s̄, an gb̄pii miwa, wì n̄ gba daa baobao.

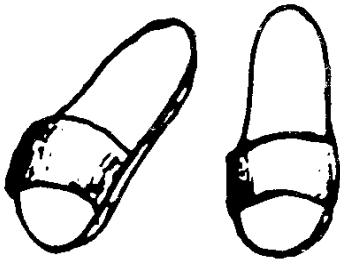
Deme ì n̄se ḡɛei ?

Dé ḡɛ ì p̄blea kpawài ?

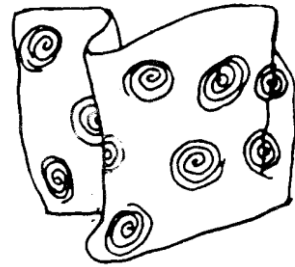
Deme ì z̄ike n̄ n̄pioi ?

gbɛ'a





kyale



zwãa

kyã	kwa	gwa	kwi
gyã	kwã	gwã	gwea

Kina zã b̀̀ be gwãasĩna,  
 i kyale kpao,  
 ẽ kyã m̀̀ à̀ s̀̀.  
 À gyãkè gɔɔ pla,  
 ẽ à gà, wà zwãa fĩwà.  
 Kina lé gyaable tia sa.

Sekyana vlã gbãa vĩ.  
 Tó à baalè,  
 ì a vlã pãle.



kyã

gbě́

gběe

gbě́o

gběna

gběnazĩna

gběnazĩnao

mó n̄ sao

mó n̄ são

i ma leo

i ma leo

mi keo

mi k̄eo

Laa ì n̄o'oo.

Z̄e ì mase'ε'ε.

zwãa

swa

gwa

kwa

zuãa

sua

gua

kua

gbaε

zue

sau

vĩa

gbea

z̄eu

sua

v̄ai

À k̄e doũ.

A ku d̄ũu.

I ke doũo.

A ku d̄ũuo.

yaasa

ũsĩna

faaba

sema

yaalo

v̄iade

taala

semu

**Baala gbé wãa ní baale gbé wãao**

Aame aale gé kã gwai, ã aa m̀ aa d̀kõle  
swa baa. Aa f̀kpàkõwa maamaa.

Ké aa z̀le yoo, aale faaibo, ã lou sisi, àle  
fèle.

Ké loupì lé ká, aale a kõfì ma. Lou lé mó  
ní kii, ã baala gbé wãa fèle à kped̀.

Aa z̀le kpépi guu, aale faaibo lo. Baa í i  
tõmáo.

Ké aa b̀le, aale tá, ã zãana baala gbé  
wãa sèle. Ké àle mó lèlei, ã baale gbé  
wãa gbadàè, à m̀ z̀lewà.

An dé mé wãai ?

## Boo yaasio

Nɛbɔɔɔn làaide,  
õme ì buziɛ ko gba í.

Gbɛ́ pɔ suuu f̃,̃  
õme ì gbɛ disa à ma.

Gbɛ́ pɔ zó f̃,̃  
ade mé ì ɔsãã.

Tó té i ñ mamat̃nawao,  
ìli nɛ maa io.

Ko lí kɛsɛpɛɛ a nɛwa gaa yãio.

Nɛbɔɔɔna gbãa lí gbà musu leo,  
maez̃ɔ ɔ lí g̃ɛ tuu guuo,  
sema nɛf̃nɛna.

Wili zɔɔboɛ taz̃io.



kũ

A biki kũa.

loo

Ula looa kalowa.

ble

Pɔblea mà sa.

koo

Pe kooa kpé saɛ.

wule

Gõɛ wulea kpéu.

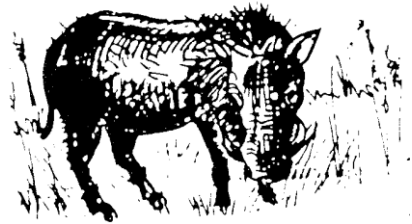
zõle

Nɔɛ zõlea kilawa.

Ñyõ gé ñ ma pɛo.

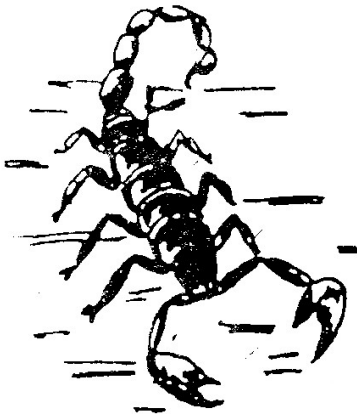
Ñyõ gé ñ n pɛo.

Ñyõ gé ñ aà pɛo.



sawa

soi



Boon ma ã.

Boobauɔn á ã.

Yuun aà ã.

Denin n ã.

Kẽaɔn ñ ã.

Zɔanaɔn wá ã.

## Boo bua daalea

Tó Booó lé kpasekẽ, aaì kõkãaa aa zĩke ñ kõoe. Tó aale kpasepi kẽ sõ, aaì ka mɔ do.

Tó aa dasi, gbě pɔ wàle a kpasekẽ, ade na ì mó ñ pɔbleaoe. Aaì kpasepi kẽ zi ñ zioe. Gbě pɔ a zi deńla, à kpase aaì kẽ káau. Aà gbea ñ aaì gbě pɔ zi kpasekẽ. Maa aaì ke e aa kpasepi kẽ aa laaò. Tó aa kpasepi kẽ aa làa, aaì kãmabo gĩa gɔɔ soplá.

Tó aa kãmabò aa làa, ñ gběpii ì gé a bua lí gba íi. Tó kpase zõɔ, aaì a lí gba í gɔɔ kwi.

Tó ñampuu kà,  
ñ aaì na  
bubaawa.



## Boo gevĩ

Tó Booó lé gevĩke, aai nibɔɔ sɔuke maamaae. Tó gevĩ kà kãi, gɔ̃eo ì gé toekai s̃easao guu. Aai nɔbɔ dede, ã aai suò.

Nɔeo s̃, aai gé bua eseo séi, aai suò be. Tó gevĩ g̃ gɔɔ aã aa ke, ã nɔeo aai w̃eya. Zí pɔ nɔeo lé w̃ ya, zĩbeezi ã nibɔɔ ì na mɔawa.

Zí pɔ gevĩ ù, zĩbeezi nibɔɔ ì w̃lepi pae. Nibɔɔ ì w̃emi. Nɔeo ì bleke z̃ɔ nibɔɔ yãi.

Tó oosi kè, gupiiu wì k̃ɔ'oue. Aai ke s̃ gɔɔ aã gevĩpi kekĩie. Tó gɔɔ aãpi pà, ã nibɔɔ ì gbasa tá, aai beleo to we.

pa	za	da	ta
pe	ze	de	té
pi	zi	di	tí
pɔ	zɔ	dɔ	té
pe	zu	do	tó
paa	zaa	daa	taa
pii	zii	dii	tii
pɔɔ	zɔɔ	dɔɔ	tɔɛ
puuu	zuu	duu	tuu
poo	zee	dee	tee
pã	zã	dã	tã
pẽɛ	zẽ	dẽ	tẽ
pɔ̃a	zɔ̃	dɛ̃ɛ	tɛ̃ɛ
pɔa	zɔa	dɔaa	téa
pua	zia	diaa	tia
pia	zĩa	dɔ̃a	tãa
pɔe	zue	dae	toe



pẽɛ



dẽ

## Kaso bakpaaña ní Semaio

Semai mé lé bebe swa sae, ã imi lé àà de. ã à m̀ Kaso è zewewena sae, àle wiile. ã à zè à m̀ : Dé mé lé wiile lai ? Gomee zéu !

ã Kaso zè zé guu à m̀ : Ma gi goi zé guue. Tó ní gbãa vī, b̀ò ! Bana ì baale à n k̄e. Tó n m̀ ege, wà bakpaañ wà gé w̄le guu. Tó n ba na, wá e. Tó ma ba mé na, wá e.

Kaso m̀ kùle zé guu, Se m̀ kùle àà sae. Ké Se lìli, àle w̄le oi gwa, ã Kaso f̀le v̄l dà àà vlã guu, a k̄ũ gbãugbãu. Se àà yã d̄o. Se m̀ : Wà gé !

Se b̀ò n̄ bao, àl̄e baal̄e, luut̄ẽ f̀el̄e àà kp̄e.

Ké Se kà w̄el̄e guu, à zè. Ké à liaa, àl̄e a  
kp̄e gwa, ã Kaso v̄ĩ àà vl̄au à zè.

Ké à zè ḡõ, ã à m̀è : A ȳai ma m̀è, nsu  
lekpaakemanõ. Ké ma ka la, mal̄e n d̄ã  
à g̀èg̀è fá ! Mál̄e e ȳaa n s̄as̄a zé guu.

Se m̀è : Ȳae k̀è wiyã ù z̄õ. Má f̄õ ze be  
lo. Má tá s̄asao guu.

Semai k̀ù ȳaa be. Wiyã mé tò à b̀ò be.



## Kifēnena faaiboa n̄ Gbaũo

Kifēnena mé m̀ dà Gbaũle zé guu, ã  
aale f̀kpakõwa : Lá n gu d̀ ma gbēna !  
Õ Gbaũ ò Kifēnenaε : Zaa gu d̀ gbã, mi  
azĩa kɔɔo. Õ Kifēnena m̀ : Εγεε ! N  
kpele mme n̄yõõ ku nzĩa kɔɔsaia ?

Õ aa tekõi, aale gé. Õ Kifēnena m̀ : Za  
kɔɔ mi azĩa saε gwao. Õ Gbaũ m̀ : Εγεε  
! N kpele s̄õ, n gbé pɔ n vĩaá vĩa no.  
Wìli kesεpele láwa n saεo, n vĩa kè zõõ.  
Õ n m̀ za kɔɔ ni gupãle gwaoa ?

Õ aale lekpaake, aale gé. Õ Kifēnena m̀ :  
Wà zõle la yɔɔ, gbé pɔ mēna vĩ wà e. Õ  
aa zõle.

Ké à gègè yɔɔ, ã Gbaũ ò Kifēnenae :  
 Gbéɔ zĩkà ní ma dezio zĩae. Õ tegbe ma  
 pa ma miwa, ã à ma pa ma gbáwa, ã à  
 ma pa ma swāwa, ã à ma pa ma  
 gbεεwa.



Kifēnenaá gō zie, a dõ à mē : Nle ãnɔke,  
 nle nzĩa kɔɔε. Ké nle nzĩa kɔɔ, àle kenε  
 na.

Õ à fèle, àle azĩa saε gwagwa sō, ke àle  
 yã'oè. Gbéɔn plapiɔ, an kee a fõ àò ku  
 dàapiɔ saio.